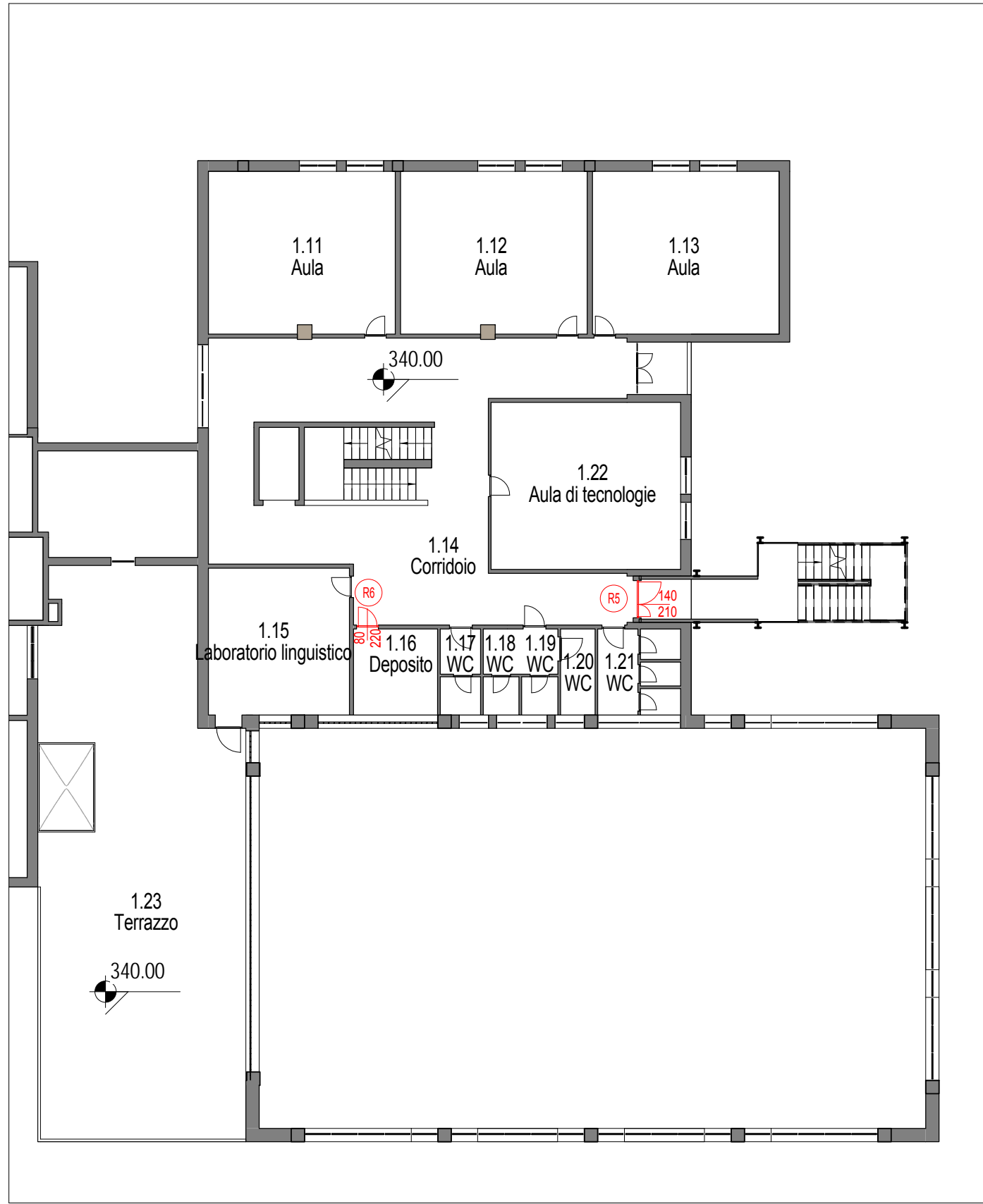


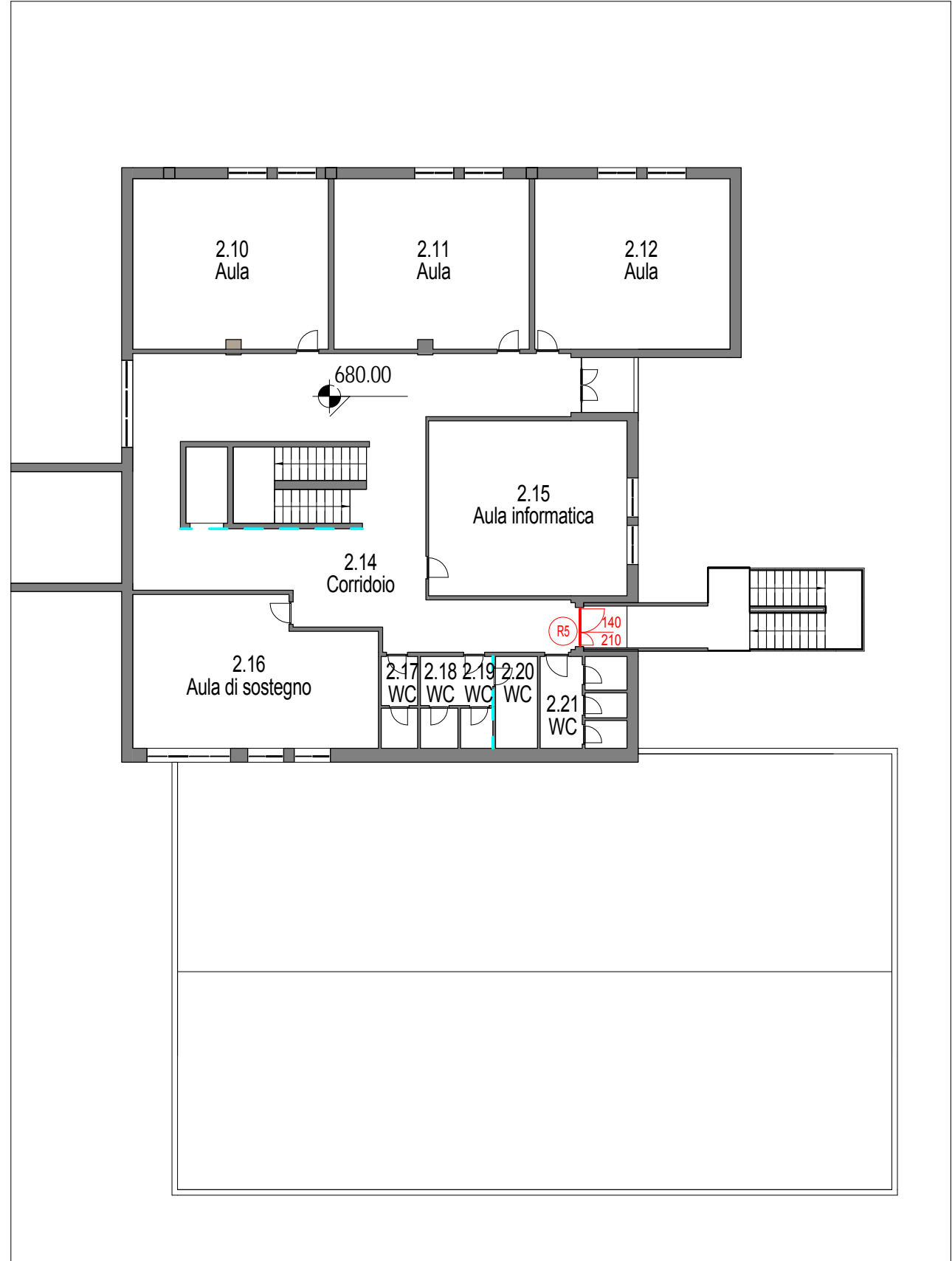
Piano Terra - Blocco

1
Palestra
1 : 200



Piano Primo - Blocco

2
Palestra
1 : 200



Piano Secondo - Blocco

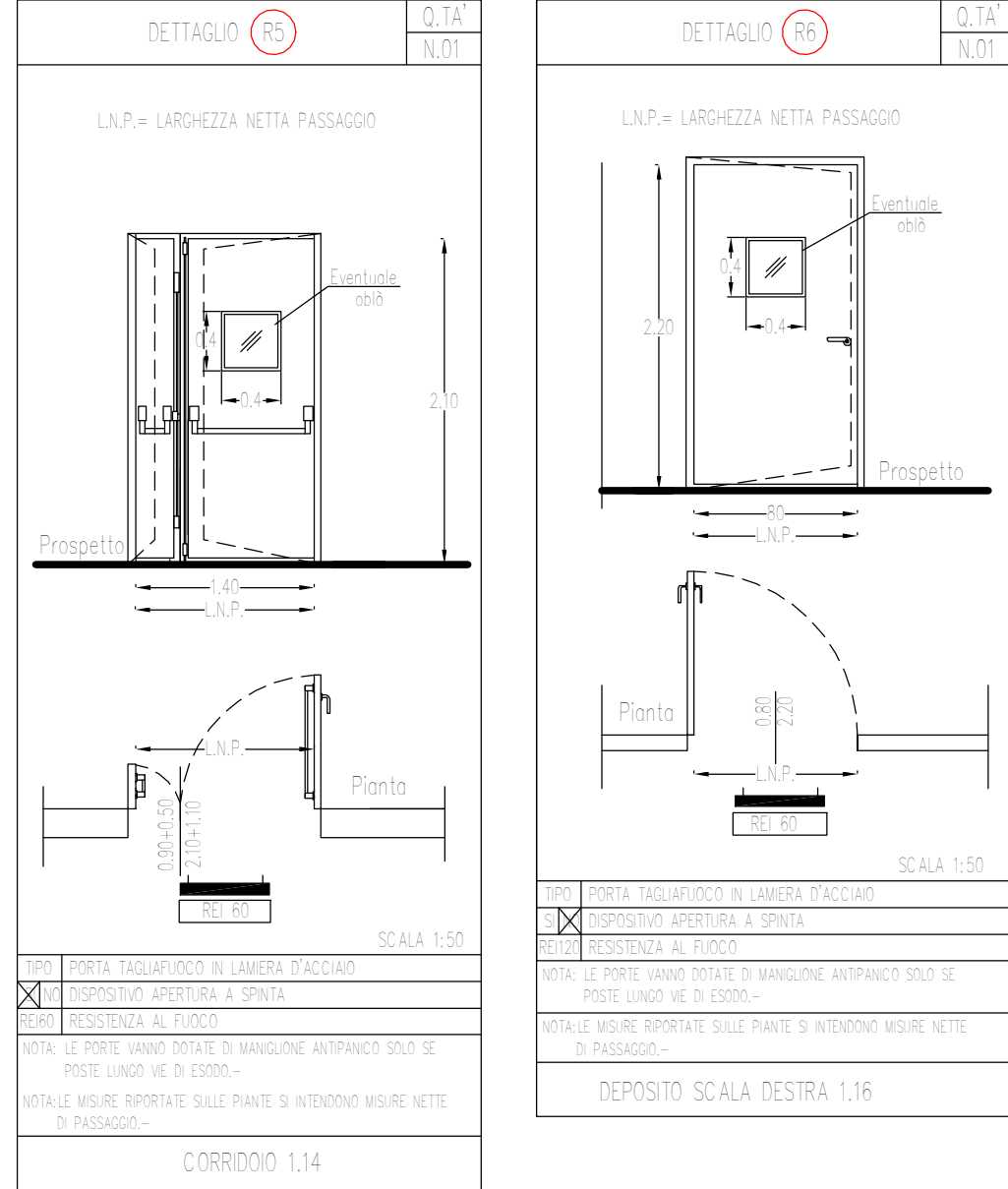
3
Palestra
1 : 200

LEGENDA	
	Infissi da sostituire - Nuovi infissi
	Mantenimento infissi esistenti e capovolgimento degli stessi come da indicazioni di progetto

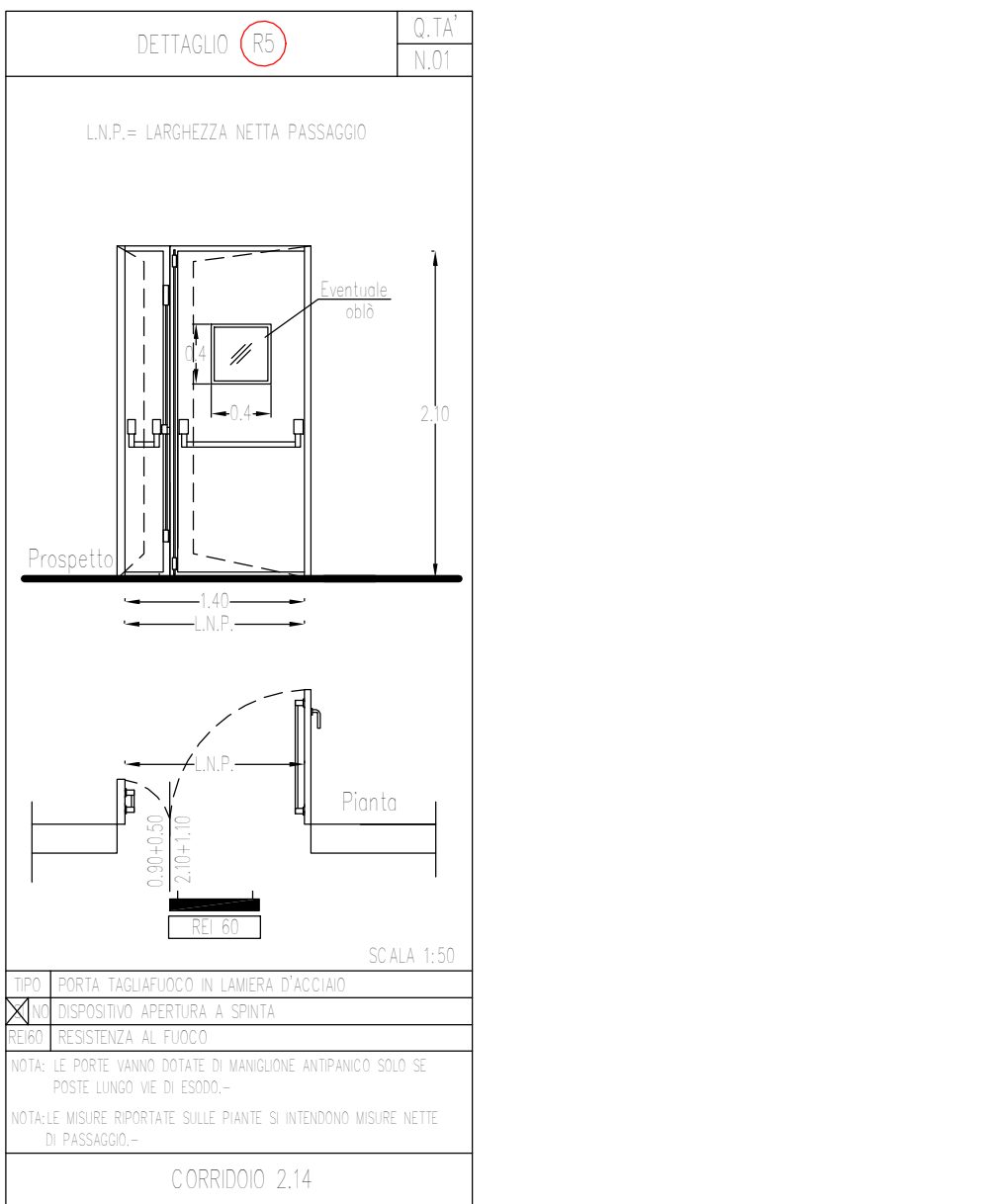
- 1) L'impresa è tenuta a rilevare le misure direttamente sul posto
- 2) I disegni in abaco sono da considerarsi come semplici schemi per l'individuazione del tipo di infisso e delle principali funzionalità
- 3) Tutti gli infissi destinati ad uscita di sicurezza o inseriti in percorsi di sicurezza dovranno avere misura di passaggio netto pari a 1.20 m o superiore. Sono ammesse leggere differenze in aumento in caso di adeguamento a standards di mercato.

N.B.:
1) L'abaco ha funzioni di schema per indicare i minimi essenziali delle prestazioni degli infissi;
2) Le dimensioni delle Porte REI potranno subire variazioni in funzione degli standard commerciali purché vengano rispettati i requisiti minimi fissati in pianta e nella norma;
3) Le dimensioni riportate sono indicative e potranno subire variazioni in funzione delle caratteristiche commerciali e costruttive dei muri esistenti;
4) L'impresa rimane onerata del rilievo reale dei luoghi e degli infissi da collocare. Del rilievo rimane l'unica responsabile.-

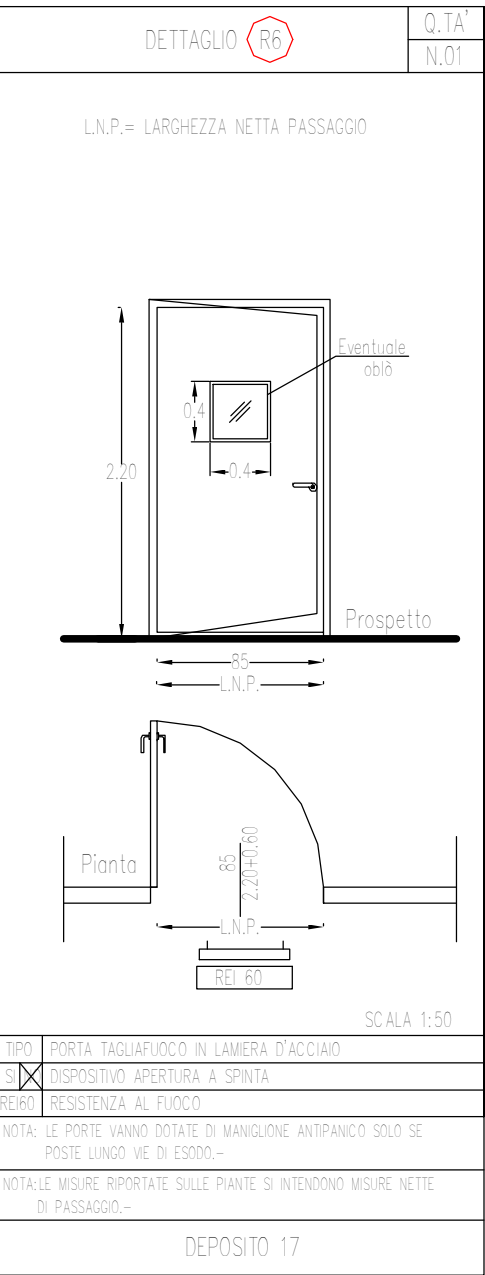
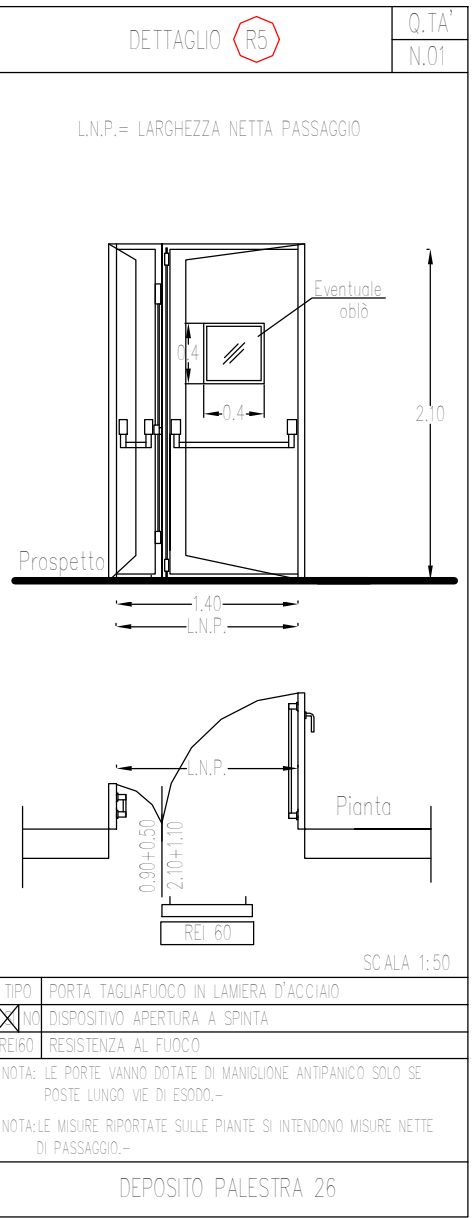
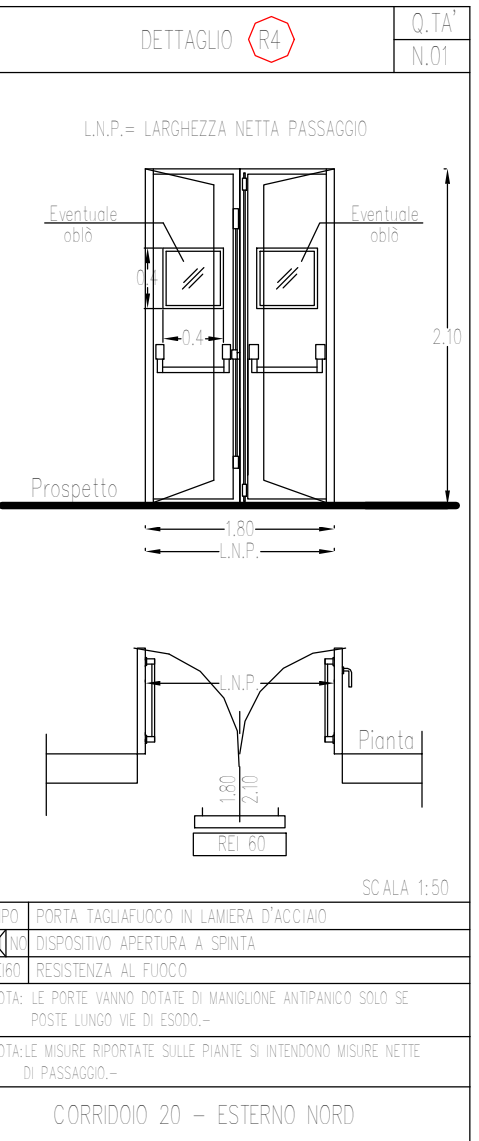
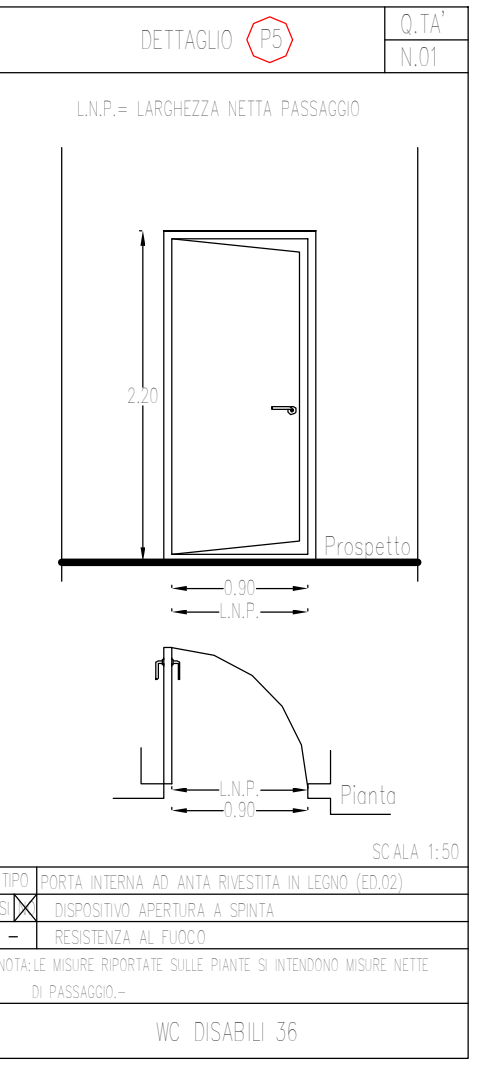
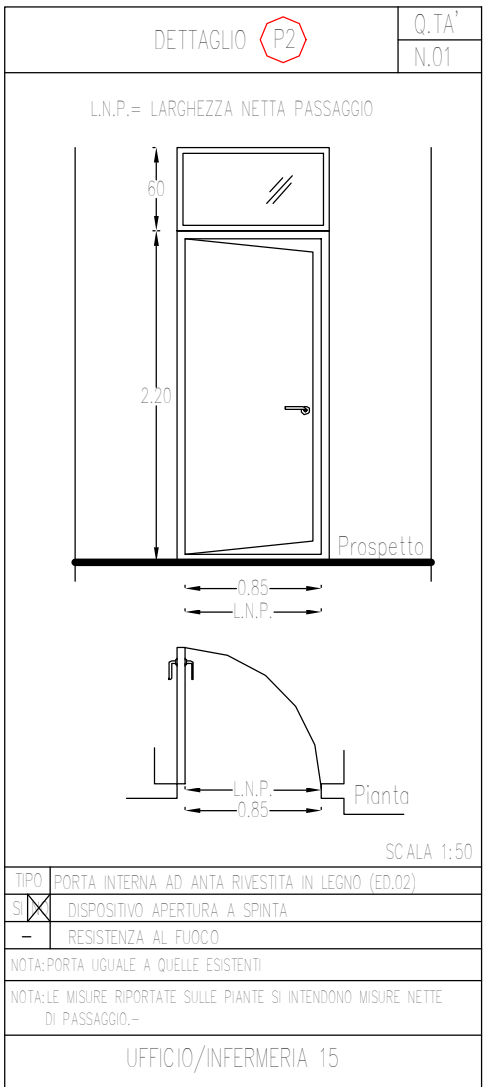
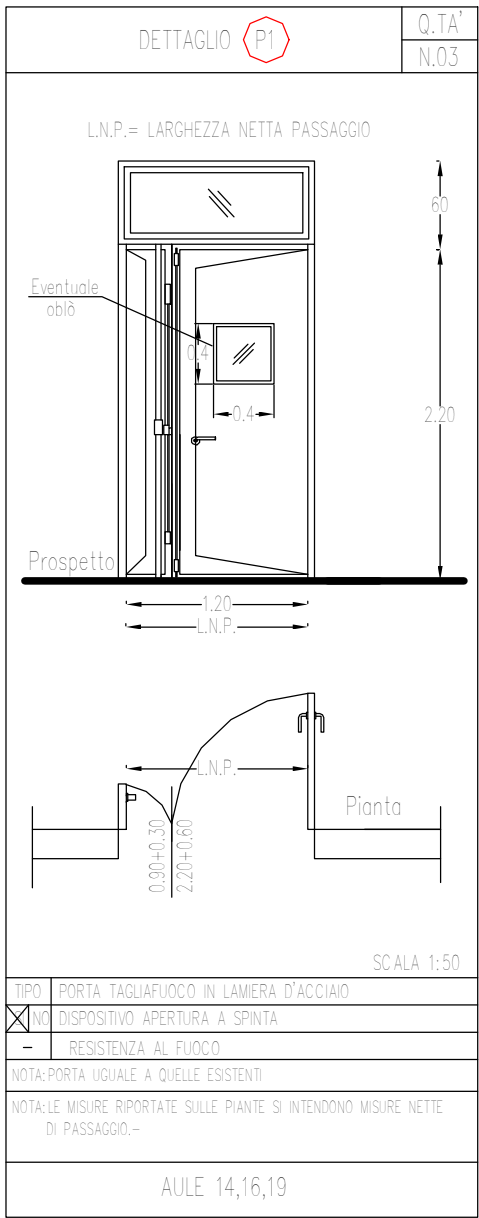
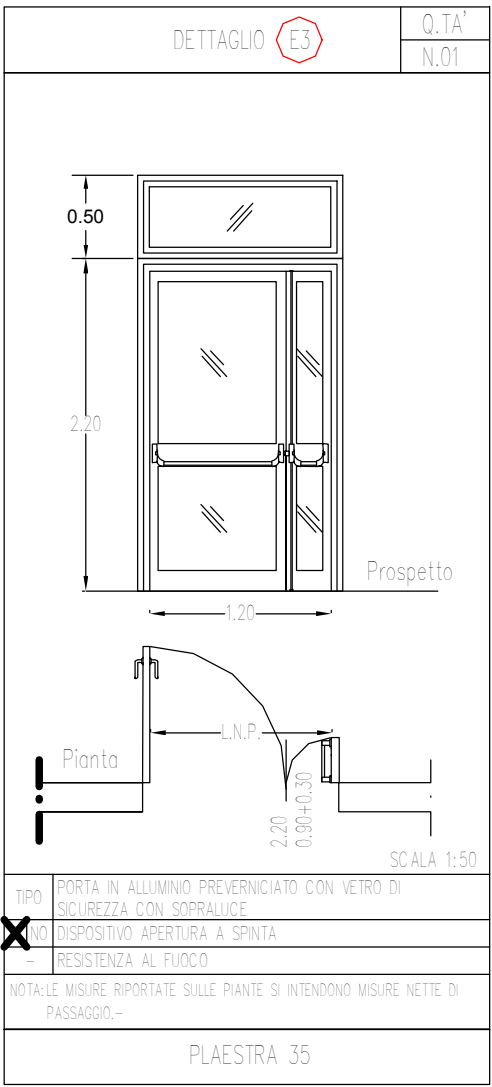
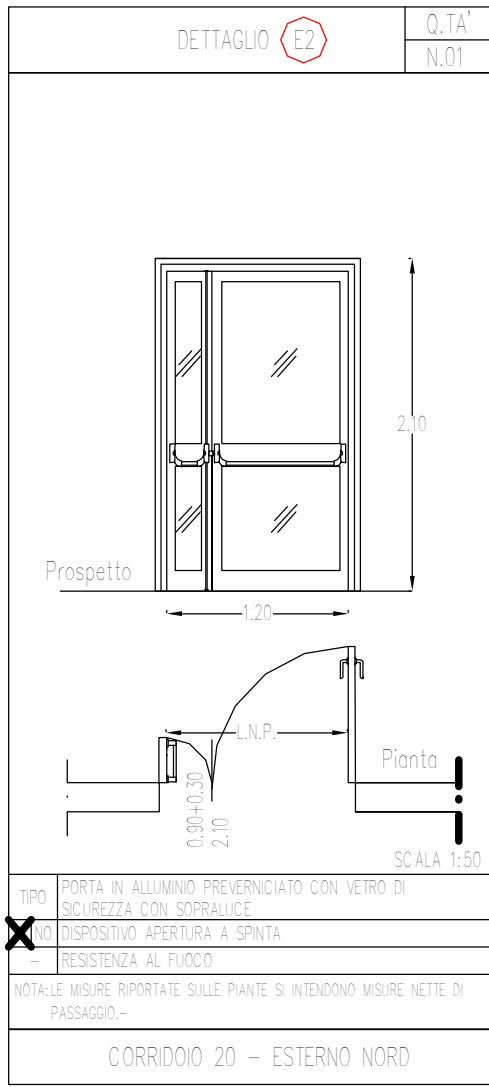
P 1° Blocco Palestra



P 2° Blocco Palestra



Blocco Palestra



REGIONE PIEMONTE

COMUNE DI RIVAROLO CANAVESE

Ist. Comprensivo "G. Gozzano" - Sc. Sec. di I° grado
Adeguamento fabbricati esistenti alla normativa di sicurezza
antincendio

PROGETTO ESECUTIVO

TAVOLA N.	
OE.05	
SCALA	Abaco degli Infissi Blocco Palestra
Come indicato	

COLLABORATORI

Ing. Giulio Vita
Prato
n.862 albo Ordine
Ingg. PO - Sezione A

Ing. Nora Facchini
n.1654 albo Ordine
Ingg. MN - Sezione A

IL PROGETTISTA

Ing. Francesco Vita
n.418 albo Ordine
Ingg. AG - Sezione A

27/12/2015